

X4367



X4367 produce un tip de sămânță mare, cu dungi, pe care prelucrării îl preferă pentru dimensiunea și aspectul acestuia. Cu capacitate mare de autosusținere a plantei și caracteristici excelente de deshidratare a semințelor în calatidiu la maturitate, acest hibrid tolerant Clearfield® oferă beneficii pentru o gamă largă de medii de cultivare a florii-soarelui.



Caracteristici-cheie

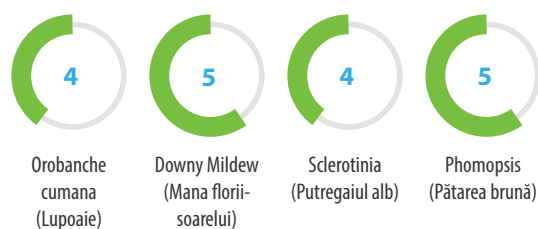
- ⚙️ **Tip pentru consum, cu dungi, cu maturitate semitardivă**
- ⚙️ **Dimensiune, lungime și culoare îmbunătățite ale semințelor**

- ⚙️ **Productivitate și caracteristici excelente de deshidratare a semințelor în calatidiu la maturitate**
- ⚙️ **Capacitate mare de autosusținere a plantei**

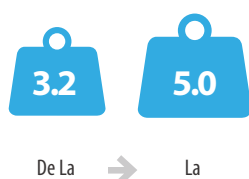
Potențial de performanță



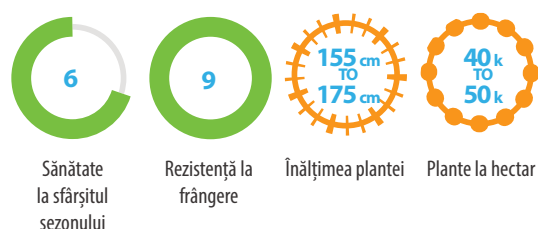
Rezistență la boli



Potențial de productivitate t/ha



Aspecte agronomice și înălțimea plantei



Scala de evaluare a hibrizilor 1 = Slab, 9 = Excelent